

Red Hat Learning Subscription

Suscripción básica, estándar, para desarrolladores y empresas

Introducción

En el entorno actual de la TI, es indispensable que los empleados estén actualizados respecto a las principales habilidades que se requieren en el sector, especialmente con el surgimiento de las nuevas tecnologías. Para que su empresa siga siendo competitiva deberá ajustarse a ellas, y entonces las habilidades de su equipo deberán evolucionar a la par. Red Hat® Learning Subscription ofrece una única solución de capacitación que le ayudará a adquirir los conocimientos que necesita. Este documento incluye las preguntas frecuentes sobre Red Hat Learning Subscription y sus respuestas.

Índice

1 Acceso a Red Hat Learning Subscription	3
1.1 ¿Cómo ingreso a Red Hat Learning Subscription?	3
1.2 ¿Dónde puedo encontrar las suscripciones básica, estándar y para desarrolladores a nivel mundial?	3
1.3 Después de comprar la Red Hat Learning Subscription, ¿cómo y cuándo obtengo acceso a ella?	3
2 Características de Red Hat Learning Subscription	3
2.1 ¿En qué consiste Red Hat Learning Subscription?	3
2.2 ¿Qué incluye la suscripción básica?	3
2.3 ¿Qué incluye la suscripción estándar?	3
2.4 ¿Qué incluye la suscripción para desarrolladores?	3
2.5 ¿En qué consisten las explicaciones adicionales de los especialistas?	3
2.6 ¿Qué es el contenido de acceso anticipado?	4
2.7 ¿Qué cursos se ofrecen en cada nivel de suscripción?	4
2.8 Durante el período de suscripción, ¿los cursos de capacitación nuevos o las versiones actualizadas estarán disponibles para los clientes?	4
2.9 ¿Qué nivel de soporte recibirán los clientes en la suscripción básica?	4
2.10 ¿Qué nivel de soporte recibirán los clientes en la suscripción estándar?	4
2.11 ¿Qué nivel de soporte recibirán los clientes en la suscripción para desarrolladores?	4
2.12 ¿Se puede acceder al contenido del curso sin conexión a Internet?	4
2.13 ¿Cómo se calcula el uso del laboratorio?	4
2.14 ¿Para qué se utiliza la comunicación por chat con expertos? ¿Cuándo se encuentra disponible?	4
2.15 ¿Cómo se pueden generar los certificados de finalización de los cursos desde la suscripción?	5



facebook.com/redhatinc

@RedHatLA

@RedHatIberia

linkedin.com/company/red-hat

3 Información sobre los exámenes de certificación	5
3.1 ¿Cuántos exámenes de certificación se incluyen en la suscripción estándar?	5
3.2 ¿Cuántos exámenes para desarrolladores se incluyen en la suscripción específica para desarrolladores?	5
3.3 ¿Cómo presento los exámenes de certificación?	5
3.4 ¿En qué consiste un examen preliminar y de qué manera se tiene en cuenta para los intentos del examen de certificación?	5
3.5 ¿Debo finalizar algún curso para poder presentar un examen de certificación?	5
3.6 ¿Cuáles son las condiciones para presentar los exámenes y para poder repetirlos?	5
4 Contenido traducido en las suscripciones de Learning Subscription	6
4.1 ¿En qué idiomas se encuentran disponibles los cursos de Red Hat Learning Subscription?	6
4.2 ¿En qué idiomas se encuentra disponible la comunicación por chat con expertos?	6
4.3 ¿Tienen subtítulos los cursos de las suscripciones?	6
5 Compra, pago y condiciones	6
5.1 ¿Cuándo empiezan a correr los días de uso de la suscripción?	6
5.2 Al crear el acceso a la suscripción, ¿hay algo que deba evitar a la hora de generar la ID de cuenta de Red Hat para iniciar sesión?	6
5.3 ¿Hay algún descuento si compro suscripciones para varios usuarios?	6
5.4 ¿Se ofrece algún servicio de suscripción de nivel empresarial?	6
5.5 ¿Varios usuarios pueden compartir una suscripción de Red Hat Learning Subscription?	6
5.6 Si un empleado deja la empresa, ¿puedo reasignar la licencia de usuario personal a alguien más?	6
5.7 ¿Se aplica algún descuento a los Red Hat Certified Architect (RHCA) al comprar una suscripción de Red Hat Learning Subscription? ¿Y en el caso de los Profesionales Certificados Red Hat de otros niveles?	7
5.8 ¿Puedo tener acceso a la suscripción durante más de un año?	7
5.9 Al momento de renovar la suscripción, ¿el siguiente año comienza cuando termina el año anterior?	7
5.10 ¿Se conserva el progreso del curso al renovar la suscripción?	7

Acceso a Red Hat Learning Subscription

Pregunta: ¿cómo ingreso a Red Hat Learning Subscription?

Respuesta: los suscriptores pueden ingresar a la página de Red Hat Learning Subscription, redhat.com/es/services/training/learning-subscription, desde cualquier lugar con conexión a Internet.

Pregunta: ¿dónde puedo encontrar las suscripciones básica, estándar y para desarrolladores a nivel mundial?

Respuesta: todos los niveles de suscripción de Red Hat Learning Subscription se encuentran disponibles a nivel mundial, excepto en China. Sin embargo, dado que Red Hat Learning Subscription es un servicio con contenidos en línea, los clientes deben verificar que su conectividad sea adecuada para utilizarlo. Verifique la conectividad de su red con nuestra herramienta en redhat.com/rhtapps/compatibility.

Pregunta: ¿cómo y cuándo obtengo acceso a la suscripción de Red Hat Learning Subscription una vez comprada?

Respuesta: tiene un día laboral para acceder a su suscripción después de realizar la reserva. Recibirá las instrucciones de acceso a los contenidos cuando el sistema procese su pedido.

Características de Red Hat Learning Subscription

Pregunta: ¿qué es Red Hat Learning Subscription?

Respuesta: Red Hat Learning Subscription es una solución de aprendizaje que ofrece a los usuarios el acceso a los cursos de capacitación en video y en línea durante un año. Se ofrecen tres suscripciones diferentes (estándar, básica y para desarrolladores), que incluyen características adicionales. Cada una de estas suscripciones también incluye un paquete de suscripción para empresas.

Pregunta: ¿qué incluye la suscripción básica?

Respuesta: la suscripción básica de Red Hat Learning Subscription incluye acceso a todo nuestro catálogo de contenido de acceso anticipado, programas de estudio, cursos en video y contenido educativo en línea. Además, incluye hasta 400 horas de acceso al laboratorio, un máximo de diez descargas de ebooks y soporte por correo electrónico tanto para preguntas técnicas como para el acceso.

Pregunta: ¿qué incluye la suscripción estándar?

Respuesta: la suscripción estándar incluye acceso a todo nuestro catálogo de contenido de acceso anticipado, programas de estudio, cursos en video y contenido educativo en línea, y un máximo de 400 horas de actividades prácticas de laboratorio que se incluyen en la suscripción básica. Además de lo que ofrece la suscripción básica, esta incluye otras características, como exámenes de certificación, explicaciones adicionales de especialistas y comunicación por chat con expertos. Para obtener más información sobre las características adicionales, visite <https://www.redhat.com/es/services/training/learning-subscription>.

Pregunta: ¿qué incluye la suscripción para desarrolladores?

Respuesta: esta suscripción ofrece acceso a todo nuestro catálogo de contenido para desarrolladores, lo cual incluye contenido educativo en línea y clases en video para desarrolladores, y hasta 100 horas de actividades prácticas de laboratorio. Además, incluye tres oportunidades para presentar exámenes específicos para desarrolladores, que pueden aprovecharse para rendir exámenes nuevos o para repetir alguno.

Pregunta: ¿en qué consisten las explicaciones adicionales de los especialistas?

Respuesta: las explicaciones adicionales de los especialistas son videos en alta definición que se solicitan según sea necesario. Estos se ofrecen como parte de la suscripción estándar de Red Hat Learning Subscription para complementar el contenido de los cursos. No están programados, sino que se puede acceder a ellos en cualquier momento durante el período de la suscripción, siempre que se los solicite. La presentación de estos videos (con una duración de ocho a quince minutos) está a cargo de especialistas de Red Hat, y se imparten como demostraciones sobre tecnologías y prácticas innovadoras en función de casos prácticos y situaciones reales. Son muy interesantes para cualquier persona relacionada con la TI.

Pregunta: ¿qué es el contenido de acceso anticipado?

Respuesta: esta característica ofrece a los suscriptores acceso exclusivo a los capítulos del curso y a los entornos de laboratorio en desarrollo antes de que se comercialicen públicamente. El contenido completo de acceso anticipado se encuentra disponible en todas las suscripciones y permite que los usuarios realicen comentarios sobre el material. Una vez que los cursos y los laboratorios se hayan completado, se publicarán en todo el catálogo de la suscripción.

Pregunta: ¿qué cursos se ofrecen en cada nivel de suscripción?

Respuesta: en los niveles básico y estándar se incluyen todos los cursos actuales de capacitación en línea y en vídeo de Red Hat, así como cualquier curso nuevo que Red Hat Training ponga a disposición durante el período de suscripción. Esto incluye el mismo contenido y los mismos laboratorios a los que los estudiantes pueden acceder en las clases con instructor. Todos los cursos y los laboratorios relacionados con los desarrolladores están disponibles en la suscripción para desarrolladores. Este tipo de suscripción no incluye todos los cursos de la cartera completa de Red Hat Training. Para obtener una lista de los cursos específicos que se encuentran disponibles, comuníquese con el equipo de capacitación de su región.

Pregunta: durante el período de suscripción, ¿los cursos de capacitación nuevos o las versiones actualizadas estarán disponibles para los clientes?

Respuesta: sí. A medida que Red Hat lance nuevos cursos (capacitaciones en línea o en vídeo), los clientes de Red Hat Learning Subscription podrán acceder al contenido. Además, durante el desarrollo del contenido, los capítulos se incluirán en el catálogo con el filtro de acceso anticipado, lo cual se indicará con la abreviatura EA al comienzo del título del curso. Una vez que esté lista la versión definitiva del curso, el contenido se incluirá en el catálogo completo.

Pregunta: ¿qué nivel de soporte recibirán los clientes en la suscripción básica?

Respuesta: los clientes que cuenten con una suscripción básica de Red Hat Learning Subscription obtendrán soporte por correo electrónico a través del Portal de Clientes Red Hat. Este soporte abordará los problemas de acceso y conectividad, y también permitirá responder las preguntas sobre el contenido específico del curso. Todas las solicitudes de soporte disponen de un acuerdo de nivel de servicio (SLA) de un día laboral. El soporte técnico se ofrece solo en inglés.

Pregunta: ¿qué nivel de soporte recibirán los clientes en la suscripción estándar?

Respuesta: además de recibir el mismo nivel de soporte que se ofrece en la suscripción básica, los suscriptores de la estándar pueden recurrir a la comunicación por chat con expertos para obtener ayuda adicional con el contenido del curso. El soporte técnico por chat se ofrece solo en inglés. Tenga en cuenta que el tiempo que los expertos pueden dedicar a la comunicación puede verse limitado por los cursos, los horarios y la asistencia que ofrezcan a otros clientes. Si no logra obtener respuestas mediante la herramienta de comunicación por chat, puede programar una sesión de horas de tutoría con algún especialista del curso.

Pregunta: ¿qué nivel de soporte recibirán los clientes en la suscripción para desarrolladores?

Respuesta: los clientes que cuenten con una suscripción para desarrolladores de Red Hat Learning Subscription obtendrán soporte por correo electrónico a través del Portal de clientes Red Hat, en el que se abordarán problemas de acceso y conectividad. Todas las solicitudes de soporte disponen de un SLA de un día laboral. El soporte técnico se ofrece solo en inglés.

Pregunta: ¿se puede acceder al contenido del curso sin conexión a Internet?

Respuesta: sí, puede generar un ebook en formato PDF para un máximo de 10 cursos (con un límite de un curso por día).

Pregunta: ¿cómo se calcula el uso del laboratorio?

Respuesta: en el caso de las suscripciones estándar y básica, los usuarios disponen de 400 horas de uso del laboratorio por período de suscripción, y de 100 horas en el caso de la suscripción para desarrolladores. El tiempo limitado de actividades prácticas se contabiliza durante la ejecución de una o más máquinas en un entorno de laboratorio. Cuando todas las máquinas se detienen, se deja de contabilizar el tiempo de uso del laboratorio, el cual se mide en horas y se redondea a la hora completa más cercana.

Pregunta: ¿para qué se utiliza la comunicación por chat con expertos? ¿Cuándo se encuentra disponible?

Respuesta: la comunicación por chat con expertos permite que los suscriptores estándar entablen una conversación privada con un instructor certificado sobre los temas que se incluyen en el programa del curso. El usuario puede acceder a estas sesiones de comunicación por chat de lunes a viernes, de 8 a. m. a 5 p. m. en la zona horaria del usuario. Solo se permite una sesión por día, con una duración máxima de 30 minutos por sesión.

Pregunta: ¿cómo se pueden generar los certificados de finalización de los cursos desde la suscripción?

Respuesta: al terminar el 85 % de cada curso, los usuarios pueden recibir un certificado de finalización. Dentro de la suscripción, el usuario verá el botón Certificate (Certificado), el cual lo redirigirá a Red Hat Learning Community (learn.redhat.com), desde donde podrá visualizar, descargar e imprimir el certificado.

Información sobre los exámenes de certificación

Pregunta: ¿cuántos exámenes de certificación se incluyen en la suscripción estándar?

Respuesta: los exámenes de certificación no se incluyen en la suscripción básica de Red Hat Learning Subscription. Durante el tiempo que dure la suscripción, los suscriptores del nivel estándar podrán presentar hasta cinco exámenes y tendrán dos oportunidades para repetirlos.

Pregunta: ¿cuántos exámenes para desarrolladores se incluyen en la suscripción específica para desarrolladores?

Respuesta: quienes cuenten con esta suscripción tendrán tres oportunidades en total para aprobar los exámenes para desarrolladores. En esas tres oportunidades se incluye la posibilidad de presentar exámenes nuevos y de repetirlos. La lista completa de exámenes disponibles para los desarrolladores suscritos se encuentra en la sección RHCEMD/RHCJD, en la parte inferior de la pestaña de exámenes, en <https://www.redhat.com/es/services/certification/rhca>.

Pregunta: ¿cómo presento los exámenes de certificación?

Respuesta: podrá registrarse para presentar el examen de certificación a través del portal de suscripción. Los exámenes que presente a través de la suscripción pueden realizarse solo mediante la opción "Exámenes individuales", independientemente de su ubicación. Los exámenes de certificación se deben reservar y presentar dentro del período de suscripción de 12 meses.

Pregunta: ¿en qué consiste un examen preliminar y de qué manera se tiene en cuenta para los intentos del examen de certificación?

Respuesta: un examen preliminar es una evaluación práctica de las habilidades y los conocimientos en un área temática en particular, pero no se profundiza lo suficiente para obtener una certificación Red Hat. El objetivo de estos exámenes es evaluar determinadas habilidades y demostrar el progreso de todos aquellos especialistas que se encuentran capacitándose para obtener una certificación. Los exámenes preliminares se encuentran disponibles en la suscripción estándar de Red Hat Learning Subscription. Los suscriptores pueden presentar el examen preliminar o el de certificación hasta cinco veces, y tienen dos oportunidades para repetirlos.

Pregunta: ¿debo finalizar algún curso para poder presentar un examen de certificación?

Respuesta: no, no es necesario que complete ninguna cantidad de cursos específicos para poder presentar un examen de certificación.

Pregunta: ¿cuáles son las condiciones para presentar los exámenes y para poder repetirlos?

Respuesta: los exámenes de certificación no se incluyen en la suscripción básica de Red Hat Learning Subscription. Solo se incluyen en las suscripciones estándar y para desarrolladores. La suscripción estándar ofrece cinco oportunidades para presentar cinco exámenes diferentes, y dos oportunidades para repetirlos. Por ejemplo, puede presentar el examen EX200 Red Hat Certified System Administrator dos veces, luego el EX300 Red Hat Certified Engineer, y aún le quedarán tres oportunidades para tres exámenes diferentes. Supongamos que utilizó dos oportunidades para aprobar el examen EX200 RHCSA®, pero aprobó el EX300 RHCE® en el primer intento. En ese caso, le quedarían tres oportunidades para presentar tres exámenes diferentes y, además, podría repetir alguno de ellos en caso de ser necesario. La renovación de la suscripción no prolonga los exámenes del primer año, sino que le ofrece una nueva serie de cinco exámenes y dos repeticiones.

Contenido traducido en las suscripciones de Learning Subscription

Pregunta: ¿en qué idiomas se encuentran disponibles los cursos de Red Hat Learning Subscription?

Respuesta: todo el contenido de las suscripciones está disponible en inglés. Los cursos más populares de Red Hat están disponibles en ocho idiomas: español internacional, portugués de Brasil, francés, italiano, alemán, chino simplificado, coreano y japonés. No obstante, Red Hat no puede garantizar que las clases se publiquen en otro idioma.

Pregunta: ¿en qué idiomas se encuentra disponible la comunicación por chat con expertos?

Respuesta: la comunicación por chat con expertos solo se encuentra disponible en inglés y en la suscripción estándar.

Pregunta: ¿tienen subtítulos los cursos de las suscripciones?

Respuesta: todas las clases en video cuentan con subtítulos en inglés. El contenido de Red Hat Online Learning no incluye subtítulos. Sin embargo, parte de ese contenido está disponible en español internacional, portugués de Brasil, francés, italiano, alemán, chino simplificado, coreano y japonés.

Compra, pago y condiciones

Pregunta: ¿cuándo empiezan a correr los días de uso de la suscripción?

Respuesta: en el momento de la compra, los clientes pueden elegir explícitamente la fecha en la cual desean iniciar la suscripción (en un plazo 90 días a partir de la compra). Si decide postergar el inicio, esto se indicará en el pedido. Si no se especifica ninguna otra fecha, se utilizará como fecha de inicio la que figura en el pedido.

Pregunta: al crear el acceso a la suscripción, ¿hay algo que deba evitar a la hora de generar la ID de cuenta de Red Hat para iniciar sesión?

Respuesta: no se permiten las cuentas de usuario sin nombre para el uso de la suscripción. Si opta por utilizar direcciones de correo electrónico corporativas o de la empresa a la hora de configurar su ID de cuenta de Red Hat, asegúrese de que sea una dirección de correo electrónico personal y no una compartida con el equipo ni una general de la empresa, como soporte@empresa.com. La ID de cuenta de Red Hat debe estar relacionada con el nombre y el apellido válidos de una persona. Se deben evitar los nombres y los apellidos genéricos, tales como "Capacitación de la empresa". Si los clientes proporcionan cuentas de usuario sin nombre, se desactivarán o deshabilitarán algunas características, como la generación de ebooks para los cursos.

Pregunta: ¿hay algún descuento si compro suscripciones para varios usuarios?

Respuesta: se ofrecen descuentos para las distintas suscripciones en caso de comprar varias. Para obtener más información, visite <https://www.redhat.com/es/services/training/specials>.

Pregunta: ¿se ofrece algún servicio de suscripción de nivel empresarial?

Respuesta: sí, Red Hat Learning Subscription Enterprise ofrece una forma flexible y económica de desarrollar las habilidades esenciales que su equipo necesita. Red Hat Learning Subscription Enterprise se diseñó especialmente para las empresas que desean capacitar a muchos usuarios en tecnologías de Red Hat y ofrece, por un único precio fijo, hasta 100 suscripciones estándar, 100 suscripciones básicas o 500 suscripciones para desarrolladores. Para obtener más información sobre los precios, visite <https://www.redhat.com/es/resources/learning-subscription-enterprise-datasheet> o <https://www.redhat.com/es/services/training-and-certification/contact-us>.

Pregunta: ¿varios usuarios pueden compartir una suscripción de Red Hat Learning Subscription?

Respuesta: no, la suscripción es válida para un solo usuario determinado. Para que el usuario pueda acceder a los contenidos de Red Hat Learning Subscription, la suscripción se deberá asignar únicamente a la cuenta Red Hat Network de ese usuario.

Pregunta: si un empleado deja la empresa, ¿puedo reasignar la licencia de usuario personal a alguien más?

Respuesta: no, en los términos y condiciones de Red Hat Learning Subscription se establece de forma clara que las suscripciones no se pueden transferir.

Pregunta: ¿se aplica algún descuento a los Red Hat Certified Architect (RHCA) al comprar una suscripción de Red Hat Learning Subscription? ¿Y en el caso de los Profesionales Certificados Red Hat de otros niveles?

Respuesta: sí, se ofrece un descuento del 50 % a los RHCA actuales. Por el momento, el descuento solo es válido para los RHCA. No ofrecemos descuentos para los Profesionales Certificados Red Hat de otros niveles.

Pregunta: ¿puedo tener acceso a la suscripción durante más de un año?

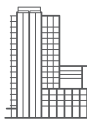
Respuesta: la suscripción de Red Hat Learning Subscription se ofrece por 12 meses o 1 año. Existe la opción de comprar suscripciones consecutivas o de renovar la suya, en caso de que la necesite varios años.

Pregunta: al momento de renovar la suscripción, ¿el siguiente año comienza cuando termina el año anterior?

Respuesta: de forma predeterminada, las suscripciones comienzan en la fecha en que se solicitaron o compraron, lo que incluye la renovación de suscripciones. Sin embargo, al solicitar una suscripción, los usuarios pueden definir la fecha exacta (en un plazo de 90 días) en la que desean que comience la suscripción o la renovación. Para los clientes que renuevan la suscripción antes de que caduque la actual, recomendamos encarecidamente utilizar esta función durante la compra de la renovación.

Pregunta: ¿se conserva el progreso del curso al renovar la suscripción?

Respuesta: sí. El progreso del curso se indica en su ID de inicio de sesión; es decir que si conserva su cuenta y renueva la suscripción, el progreso se guardará para el siguiente año. Los recursos de una suscripción que no se utilicen, como los exámenes, las horas de laboratorio y las descargas de ebooks, no se transferirán a las renovaciones. Pero los límites de consumo volverán a iniciarse para que los clientes puedan usar todos los productos que se incluyen con la nueva suscripción que compró. En el caso de las suscripciones caducadas, no es posible garantizar que se conserve el progreso.



ACERCA DE RED HAT

Red Hat es el proveedor líder de soluciones de software de open source para empresas, que adopta un enfoque basado en la comunidad para ofrecer tecnologías confiables y de alto rendimiento de Linux, nube híbrida, contenedores y Kubernetes. Red Hat ayuda a los clientes a integrar aplicaciones de TI nuevas y existentes, desarrollar aplicaciones nativas de la nube, estandarizar en nuestro sistema operativo líder del sector y automatizar, proteger y gestionar entornos complejos. Sus servicios galardonados de soporte, capacitación y consultoría convierten a Red Hat en un asesor de confianza para las empresas de Fortune 500. Como partner estratégico de proveedores de nube, integradores de sistemas, proveedores de aplicaciones, clientes y comunidades de open source, Red Hat puede ayudar a las organizaciones a prepararse para el futuro digital.



facebook.com/redhatinc
@RedHatLA

@RedHatIberia

linkedin.com/company/red-hat

ARGENTINA

+54 11 4329 7300

CHILE

+562 2597 7000

COLOMBIA

+571 508 8631

+52 55 8851 6400

MÉXICO

+52 55 8851 6400

ESPAÑA

+34 914 148 800